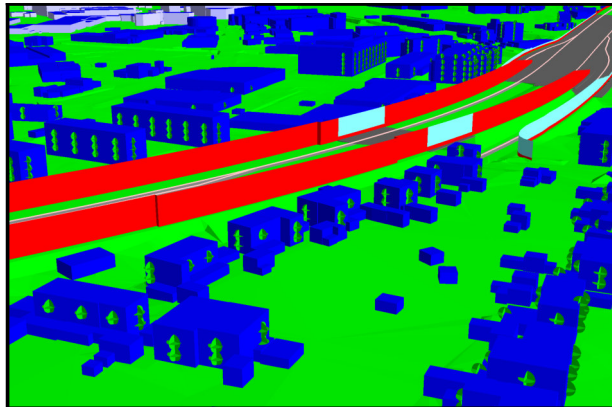


# Schutzabschnitt 4

## Darstellung der verbleibenden Fassaden mit Anspruch optimierte Lärmschutzwand\*



- Zeichenerklärung**
- Kennzeichnung Fassaden mit Anspruch
  - Lärmschutzwand
  - bestehende Lärmschutzwand
  - [m] konstante Wandhöhe
  - [m] abgestufte Wand



\*Höhen relativ zum nächstgelegenen Fahrbahnrand

Ermittlung der Ansprüche auf passiven Lärmschutz dem Grunde nach gemäß 16. BImSchV  
 optimierte Vorzugsvariante Lärmschutz  
 Schutzabschnitt 4



Nummer	Immissionsort		Gebiets- einstufung	Immissions- grenzwert		Beurteilungspegel		Überschreitung		Beurteilungspegel		Pegeldifferenz		Überschreitung		dem Grunde nach Anspruch auf passiven Schallschutz
	Fassaden- orientierung	Geschoss		Tag dB(A)	Nacht dB(A)	ohne Lärmschutz Tag dB(A)	ohne Lärmschutz Nacht dB(A)	ohne Lärmschutz Tag dB(A)	ohne Lärmschutz Nacht dB(A)	mit Lärmschutz Tag dB(A)	mit Lärmschutz Nacht dB(A)	durch Lärmschutz Tag dB(A)	durch Lärmschutz Nacht dB(A)	mit Lärmschutz Tag dB(A)	mit Lärmschutz Nacht dB(A)	
1	2	3	4	5	6	7	8	9	10	11	12	13	14	15	16	17
<b>Schutzfälle Tag: 4</b> davon: > 70 dB(A): 0 64 dB(A) - 70 dB(A): 0 < 64 dB(A): 4																
<b>Schutzfälle Nacht: 60</b> davon: > 60 dB(A): 0 54 dB(A) - 60 dB(A): 2 < 54 dB(A): 58																
<b>Königsberger Straße 1 (außerhalb Ausbaubereich: nein; Nachtnutzung: ja)</b>																
4024-1	N	2.OG	W	59	49	57	51	-	1,4	56	50	-0,8	-1,1	-	0,3	ja
<b>Amselweg 24 (außerhalb Ausbaubereich: ja; Nachtnutzung: ja)</b>																
4027-2	S	1.OG	W	59	49	58	52	-	2,8	60	54	1,7	1,8	-	4,6	ja
	S	2.OG	W	59	49	59	53	-	3,3	63	57	4,4	4,5	-	7,8	ja
<b>Amselweg 22 (außerhalb Ausbaubereich: ja; Nachtnutzung: ja)</b>																
4028-2	S	1.OG	W	59	49	58	52	-	2,8	59	53	0,3	0,3	-	3,1	ja
	S	2.OG	W	59	49	59	53	-	3,4	62	56	2,8	2,8	-	6,2	ja
<b>Amselweg 20 (außerhalb Ausbaubereich: ja; Nachtnutzung: ja)</b>																
4029-2	S	EG	W	59	49	59	53	-	3,8	56	50	-3,5	-3,6	-	0,2	ja
	S	1.OG	W	59	49	59	53	-	3,5	58	52	-1,2	-1,1	-	2,4	ja
	S	2.OG	W	59	49	59	53	-	3,7	59	53	0,0	0,0	-	3,7	ja
<b>Amselweg 16 (außerhalb Ausbaubereich: nein; Nachtnutzung: ja)</b>																
4031-1	N	1.OG	W	59	49	60	54	0,1	4,1	58	52	-1,1	-1,2	-	2,9	ja
4031-2	O	EG	W	59	49	57	51	-	1,3	56	50	-0,8	-0,8	-	0,5	ja
	O	1.OG	W	59	49	60	54	0,7	4,6	60	54	0,3	0,3	1,0	4,9	ja
<b>Amselweg 14 (außerhalb Ausbaubereich: nein; Nachtnutzung: ja)</b>																
4032-1	O	EG	W	59	49	60	54	0,7	4,7	56	50	-3,9	-3,9	-	0,8	ja
	O	1.OG	W	59	49	64	58	4,3	8,3	60	54	-3,5	-3,5	0,8	4,8	ja
<b>Amselweg 12 (außerhalb Ausbaubereich: nein; Nachtnutzung: ja)</b>																
4033-1	N	1.OG	W	59	49	60	54	0,3	4,3	58	52	-1,6	-1,6	-	2,7	ja
4033-2	O	EG	W	59	49	61	55	1,6	5,6	56	50	-4,7	-4,7	-	0,9	ja
	O	1.OG	W	59	49	64	58	4,5	8,5	60	54	-4,0	-4,0	0,5	4,5	ja

Ermittlung der Ansprüche auf passiven Lärmschutz dem Grunde nach gemäß 16. BImSchV  
 optimierte Vorzugsvariante Lärmschutz  
 Schutzabschnitt 4



Nummer	Immissionsort		Gebiets- einstufung	Immissions- grenzwert		Beurteilungspegel		Überschreitung		Beurteilungspegel		Pegeldifferenz		Überschreitung		dem Grunde nach Anspruch auf passiven Schallschutz
	Fassaden- orientierung	Geschoss		Tag dB(A)	Nacht dB(A)	ohne Lärmschutz Tag dB(A)	ohne Lärmschutz Nacht dB(A)	ohne Lärmschutz Tag dB(A)	ohne Lärmschutz Nacht dB(A)	mit Lärmschutz Tag dB(A)	mit Lärmschutz Nacht dB(A)	durch Lärmschutz Tag dB(A)	durch Lärmschutz Nacht dB(A)	mit Lärmschutz Tag dB(A)	mit Lärmschutz Nacht dB(A)	
1	2	3	4	5	6	7	8	9	10	11	12	13	14	15	16	17
<b>Amselweg 10 (außerhalb Ausbaubereich: nein; Nachtnutzung: ja)</b>																
4034-1	O	EG	W	59	49	61	55	1,1	5,1	56	50	-4,4	-4,4	-	0,7	ja
	O	1.OG	W	59	49	64	58	4,3	8,3	60	54	-4,1	-4,1	0,2	4,2	ja
<b>Amselweg 8 (außerhalb Ausbaubereich: nein; Nachtnutzung: ja)</b>																
4035-2	O	1.OG	W	59	49	62	56	2,5	6,5	57	51	-4,7	-4,7	-	1,8	ja
<b>Amselweg 6 (außerhalb Ausbaubereich: nein; Nachtnutzung: ja)</b>																
4036-2	O	1.OG	W	59	49	62	56	2,6	6,6	57	51	-5,3	-5,3	-	1,3	ja
<b>Amselweg 4 (außerhalb Ausbaubereich: nein; Nachtnutzung: ja)</b>																
4037-2	O	1.OG	W	59	49	62	56	2,3	6,3	56	50	-5,3	-5,3	-	1,0	ja
<b>Amselweg 2 (außerhalb Ausbaubereich: nein; Nachtnutzung: ja)</b>																
4038-1	O	1.OG	W	59	49	62	56	2,2	6,2	56	50	-5,7	-5,7	-	0,5	ja
<b>Amselweg 7 (außerhalb Ausbaubereich: nein; Nachtnutzung: ja)</b>																
4039-2	O	1.OG	W	59	49	58	52	-	2,5	56	50	-2,2	-2,3	-	0,2	ja
<b>Amselweg 5 (außerhalb Ausbaubereich: nein; Nachtnutzung: ja)</b>																
4040-1	O	1.OG	W	59	49	58	52	-	3,0	57	51	-1,7	-1,7	-	1,3	ja
<b>Amselweg 3 (außerhalb Ausbaubereich: nein; Nachtnutzung: ja)</b>																
4041-2	O	1.OG	W	59	49	58	52	-	3,0	56	50	-2,2	-2,3	-	0,7	ja
<b>Drosselweg 1 (außerhalb Ausbaubereich: nein; Nachtnutzung: ja)</b>																
4056-1	N	1.OG	W	59	49	56	50	-	0,9	56	50	-0,5	-0,8	-	0,1	ja
<b>Drosselweg 5 (außerhalb Ausbaubereich: nein; Nachtnutzung: ja)</b>																
4060-2	N	1.OG	W	59	49	58	51	-	2,0	56	50	-1,6	-1,7	-	0,3	ja
<b>Drosselweg 7 (außerhalb Ausbaubereich: nein; Nachtnutzung: ja)</b>																
4062-2	N	1.OG	W	59	49	58	52	-	2,1	56	50	-1,6	-1,8	-	0,3	ja
<b>Drosselweg 9 (außerhalb Ausbaubereich: nein; Nachtnutzung: ja)</b>																
4063-1	N	1.OG	W	59	49	57	51	-	1,9	56	50	-1,6	-1,7	-	0,2	ja

Ermittlung der Ansprüche auf passiven Lärmschutz dem Grunde nach gemäß 16. BImSchV  
 optimierte Vorzugsvariante Lärmschutz  
 Schutzabschnitt 4



Nummer	Immissionsort		Gebiets- einstufung	Immissions- grenzwert		Beurteilungspegel		Überschreitung		Beurteilungspegel		Pegeldifferenz		Überschreitung		dem Grunde nach Anspruch auf passiven Schallschutz
	Fassaden- orientierung	Geschoss		Tag dB(A)	Nacht dB(A)	ohne Lärmschutz Tag dB(A)	Nacht dB(A)	ohne Lärmschutz Tag dB(A)	Nacht dB(A)	mit Lärmschutz Tag dB(A)	Nacht dB(A)	durch Lärmschutz Tag dB(A)	Nacht dB(A)	mit Lärmschutz Tag dB(A)	Nacht dB(A)	
1	2	3	4	5	6	7	8	9	10	11	12	13	14	15	16	17
<b>Drosselweg 13 (außerhalb Ausbaubereich: nein; Nachtnutzung: ja)</b>																
4065-2	N	1.OG	W	59	49	58	52	-	3,0	57	51	-1,2	-1,4	-	1,6	ja
<b>Drosselweg 15 (außerhalb Ausbaubereich: nein; Nachtnutzung: ja)</b>																
4066-2	N	1.OG	W	59	49	58	52	-	2,4	57	51	-1,2	-1,3	-	1,1	ja
<b>Drosselweg 17 (außerhalb Ausbaubereich: nein; Nachtnutzung: ja)</b>																
4067-2	N	1.OG	W	59	49	58	52	-	2,3	56	50	-2,0	-2,2	-	0,1	ja
<b>Drosselweg 19 (außerhalb Ausbaubereich: nein; Nachtnutzung: ja)</b>																
4069-1	N	1.OG	W	59	49	58	52	-	2,7	56	50	-2,2	-2,3	-	0,4	ja
<b>Drosselweg 19a (außerhalb Ausbaubereich: nein; Nachtnutzung: ja)</b>																
4070-1	N	1.OG	W	59	49	58	52	-	2,8	57	51	-0,9	-1,0	-	1,8	ja
<b>Drosselweg 2b (außerhalb Ausbaubereich: nein; Nachtnutzung: ja)</b>																
4071-1	N	1.OG	W	59	49	60	54	0,1	4,1	56	50	-3,4	-3,5	-	0,6	ja
<b>Drosselweg 4 (außerhalb Ausbaubereich: nein; Nachtnutzung: ja)</b>																
4072-1	N	1.OG	W	59	49	60	54	0,1	4,1	56	50	-3,4	-3,5	-	0,6	ja
<b>Drosselweg 6 (außerhalb Ausbaubereich: nein; Nachtnutzung: ja)</b>																
4073-1	N	1.OG	W	59	49	60	54	0,6	4,5	56	50	-4,3	-4,4	-	0,1	ja
<b>Drosselweg 8 (außerhalb Ausbaubereich: nein; Nachtnutzung: ja)</b>																
4074-1	N	1.OG	W	59	49	60	54	0,8	4,8	56	50	-4,4	-4,6	-	0,2	ja
<b>Meisenweg 8 (außerhalb Ausbaubereich: nein; Nachtnutzung: ja)</b>																
4087-1	N	1.OG	W	59	49	68	62	8,9	12,9	56	50	-12,7	-12,8	-	0,1	ja
<b>Meisenweg 1 (außerhalb Ausbaubereich: nein; Nachtnutzung: ja)</b>																
4094-3	S	EG	W	59	49	70	64	10,9	14,7	59	53	-11,4	-11,5	-	3,2	ja
	S	1.OG	W	59	49	73	67	13,5	17,2	59	53	-13,7	-13,7	-	3,5	ja
<b>Rotkehlchenweg 41 (außerhalb Ausbaubereich: nein; Nachtnutzung: ja)</b>																
4095-1	N	1.OG	W	59	49	58	52	-	2,2	56	50	-1,7	-1,8	-	0,4	ja

Ermittlung der Ansprüche auf passiven Lärmschutz dem Grunde nach gemäß 16. BImSchV  
 optimierte Vorzugsvariante Lärmschutz  
 Schutzabschnitt 4



Nummer	Immissionsort		Gebiets- einstufung	Immissions- grenzwert		Beurteilungspegel		Überschreitung		Beurteilungspegel		Pegeldifferenz		Überschreitung		dem Grunde nach Anspruch auf passiven Schallschutz
	Fassaden- orientierung	Geschoss		Tag dB(A)	Nacht dB(A)	ohne Lärmschutz Tag dB(A)	ohne Lärmschutz Nacht dB(A)	ohne Lärmschutz Tag dB(A)	ohne Lärmschutz Nacht dB(A)	mit Lärmschutz Tag dB(A)	mit Lärmschutz Nacht dB(A)	durch Lärmschutz Tag dB(A)	durch Lärmschutz Nacht dB(A)	mit Lärmschutz Tag dB(A)	mit Lärmschutz Nacht dB(A)	
1	2	3	4	5	6	7	8	9	10	11	12	13	14	15	16	17
<b>Rotkehlchenweg 44 (außerhalb Ausbaubereich: nein; Nachtnutzung: ja)</b>																
4096-1	N	1.OG	W	59	49	57	51	-	1,9	56	50	-1,4	-1,5	-	0,4	ja
<b>Rotkehlchenweg 42 (außerhalb Ausbaubereich: nein; Nachtnutzung: ja)</b>																
4098-2	O	1.OG	W	59	49	59	53	-	3,5	56	50	-3,3	-3,3	-	0,2	ja
<b>Rotkehlchenweg 40 (außerhalb Ausbaubereich: nein; Nachtnutzung: ja)</b>																
4100-2	O	1.OG	W	59	49	59	53	-	3,8	56	50	-3,3	-3,3	-	0,5	ja
<b>Rotkehlchenweg 38 (außerhalb Ausbaubereich: nein; Nachtnutzung: ja)</b>																
4102-1	O	1.OG	W	59	49	59	53	-	3,8	56	50	-3,3	-3,3	-	0,5	ja
<b>Rotkehlchenweg 4 (außerhalb Ausbaubereich: nein; Nachtnutzung: ja)</b>																
4136-3	O	1.OG	W	59	49	66	59	6,2	10,0	56	50	-9,7	-9,6	-	0,4	ja
<b>Lievelingsweg 131 (außerhalb Ausbaubereich: nein; Nachtnutzung: ja)</b>																
4216-2	O	1.OG	W	59	49	64	58	4,7	8,5	56	50	-7,7	-7,7	-	0,8	ja
	O	2.OG	W	59	49	65	59	5,3	9,1	56	50	-8,4	-8,4	-	0,7	ja
4217-1	O	1.OG	W	59	49	64	58	4,3	8,1	56	50	-7,3	-7,3	-	0,8	ja
	O	2.OG	W	59	49	64	58	4,8	8,6	56	50	-7,9	-7,9	-	0,7	ja
<b>Lievelingsweg 133 (außerhalb Ausbaubereich: nein; Nachtnutzung: ja)</b>																
4218-1	O	1.OG	W	59	49	64	58	4,6	8,4	56	50	-7,8	-7,8	-	0,6	ja
	O	2.OG	W	59	49	65	59	5,3	9,1	56	50	-8,4	-8,4	-	0,7	ja
4219-1	O	2.OG	W	59	49	66	60	6,4	10,2	56	50	-9,5	-9,6	-	0,6	ja
<b>Lievelingsweg 127 (außerhalb Ausbaubereich: nein; Nachtnutzung: ja)</b>																
4220-2	O	2.OG	W	59	49	72	65	12,1	15,8	56	50	-15,5	-15,3	-	0,5	ja
4221-1	O	2.OG	W	59	49	72	66	12,4	16,1	56	50	-15,7	-15,6	-	0,5	ja
<b>Lievelingsweg 129 (außerhalb Ausbaubereich: nein; Nachtnutzung: ja)</b>																
4222-1	O	2.OG	W	59	49	72	66	12,6	16,3	56	50	-15,9	-15,8	-	0,5	ja
4223-1	O	2.OG	W	59	49	72	66	12,7	16,5	56	50	-15,7	-15,7	-	0,8	ja
<b>Magdeburger Straße 1 (außerhalb Ausbaubereich: nein; Nachtnutzung: ja)</b>																
4278-1	O	2.OG	W	59	49	56	50	-	0,5	56	50	0,0	-0,3	-	0,2	ja

Ermittlung der Ansprüche auf passiven Lärmschutz dem Grunde nach gemäß 16. BImSchV  
 optimierte Vorzugsvariante Lärmschutz  
 Schutzabschnitt 4



Nummer	Immissionsort		Gebiets- einstufung	Immissions- grenzwert		Beurteilungspegel		Überschreitung Immissionsgrenzwert		Beurteilungspegel		Pegeldifferenz		Überschreitung Immissionsgrenzwert		dem Grunde nach Anspruch auf passiven Schallschutz
	Fassaden- orientierung	Geschoss		Tag dB(A)	Nacht dB(A)	ohne Lärmschutz Tag dB(A)	Nacht dB(A)	ohne Lärmschutz Tag dB(A)	Nacht dB(A)	mit Lärmschutz Tag dB(A)	Nacht dB(A)	durch Lärmschutz Tag dB(A)	Nacht dB(A)	mit Lärmschutz Tag dB(A)	Nacht dB(A)	
1	2	3	4	5	6	7	8	9	10	11	12	13	14	15	16	17
<b>Leipziger Straße 1 (außerhalb Ausbaubereich: nein; Nachtnutzung: ja)</b>																
4284-2	O	3.OG	W	59	49	56	50	-	0,1	56	50	0,6	0,3	-	0,4	ja