

# FR Bonn/Königswinter



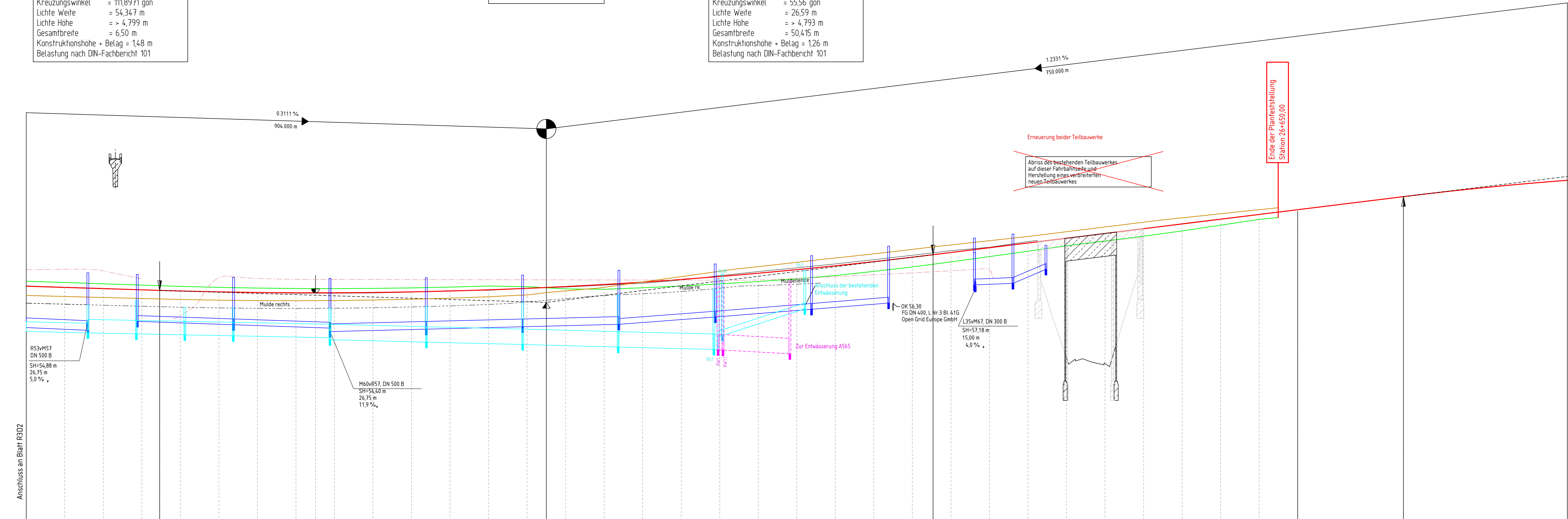
Überführung eines Wirtschaftsweges

**BW 5208 632**  
 Bau-Km = 26+046,2495  
 Kreuzungswinkel = 110,9771 gon  
 Lichte Weite = 54,347 m  
 Lichte Höhe = 4,799 m  
 Gesamtbreite = 6,50 m  
 Konstruktionshöhe + Belag = 148 m  
 Belastung nach DIN-Fachbericht 101

**FR Bonn**  
 H = 26000,000 m  
 T = 200,737 m  
 f = 0,775 m  
 km = 26+270,000  
 hTS = 56,332 m

Unterführung der A 59  
 Rampe Richtung A 565  
 Erneuerung Bauwerk

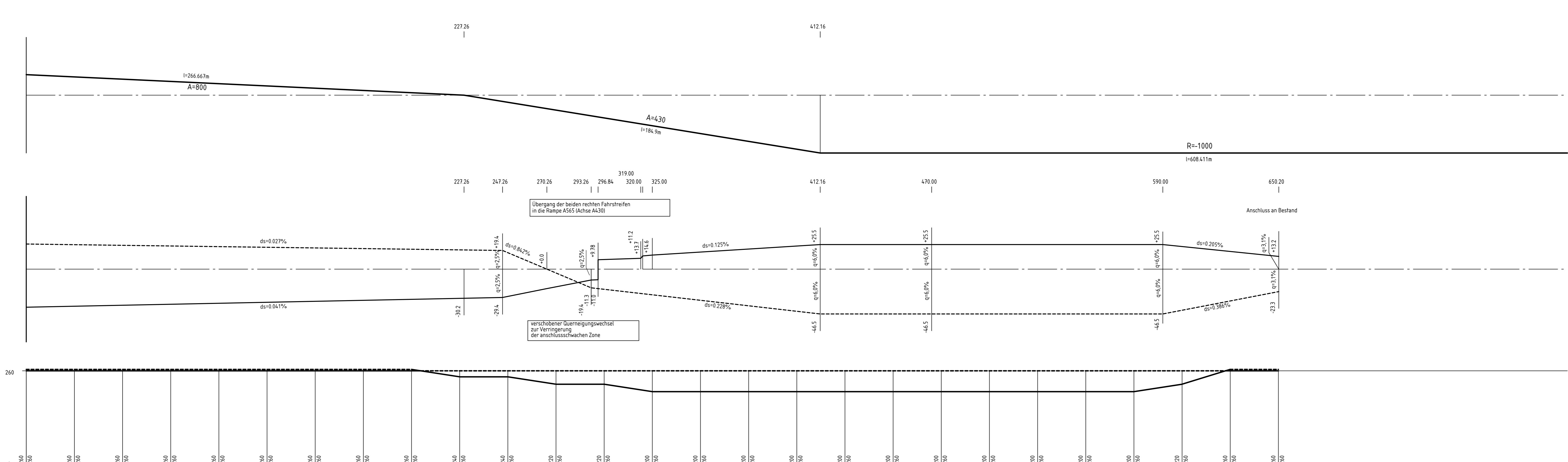
**BW 5208 635**  
 Bau-Km = 26+554,5459  
 Kreuzungswinkel = 55,56 gon  
 Lichte Weite = 26,59 m  
 Lichte Höhe = 4,793 m  
 Gesamtbreite = 50,415 m  
 Konstruktionshöhe + Belag = 126 m  
 Belastung nach DIN-Fachbericht 101



Höhe		Station	
Höhe Gradiente rechts	13772	26+000	26+800
Geländehöhe rechts	13772	26+000	26+800
Oberkante Lärmschutzanlage	60900	26+000	26+800
Station Gradiente rechts	60900	26+000	26+800

Station	DN	Material	Haltung	Gefälle	Haltungslänge
26+000	DN 100 B	+ TP DN 100 PE	4,9%	50,0	
26+050	DN 100 B	+ TP DN 100 PE	3,5%	50,0	
26+100	DN 100 B	+ TP DN 100 PE	3,5%	50,0	
26+150	DN 100 B	+ TP DN 100 PE	2,5%	50,0	
26+200	DN 100 B	+ TP DN 100 PE	2,5%	50,0	
26+250	DN 100 B	+ TP DN 100 PE	2,5%	50,0	
26+300	DN 100 B	+ TP DN 100 PE	2,5%	50,0	
26+350	DN 100 B	+ TP DN 100 PE	2,5%	50,0	
26+400	DN 100 B	+ TP DN 100 PE	2,5%	50,0	
26+450	DN 100 B	+ TP DN 100 PE	2,5%	50,0	
26+500	DN 100 B	+ TP DN 100 PE	2,5%	50,0	
26+550	DN 100 B	+ TP DN 100 PE	2,5%	50,0	
26+600	DN 100 B	+ TP DN 100 PE	2,5%	50,0	
26+650	DN 100 B	+ TP DN 100 PE	2,5%	50,0	
26+700	DN 100 B	+ TP DN 100 PE	2,5%	50,0	
26+750	DN 100 B	+ TP DN 100 PE	2,5%	50,0	
26+800	DN 100 B	+ TP DN 100 PE	2,5%	50,0	



### Legende:

- Gradiente
- Geländehöhe in Gradientenlage
- Innenkante Fahrbahn
- Außenkante Fahrbahn incl. Standstreifen
- Gradiente Wirtschaftswege
- Mulde rechts
- Mulde links
- Kanal geplant Mittelstreifen
- Kanal geplant links oder rechts außen
- Kanal geplant zusätzliche Kanäle
- LS-Wand Fläche
- LS-Wall Fläche
- Tiefpunkt
- Hochpunkt
- Ausrunftenden
- TS-Punkte
- Kanal vorhanden Mittelstreifen
- Kanal vorhanden links oder rechts außen
- Kanal vorhanden zusätzliche Kanäle

### Gradientenlage:

Die beiden Hauptgradienten links und rechts haben überwiegend einen Achsabstand von 9,75 m zur Achse 400.

Die Lage richtet sich dabei nach dem äußeren Rand der 2. Fahrspur vom Mittelstreifen und bei Fahrspurweitenänderungen, ergibt sich ein anderer Achsabstand.

In den Verzweigungsbereichen des Mittelstreifens und bei Fahrspurweitenänderungen, ergibt sich ein anderer Achsabstand.

Satzgegenstand ausgelegt

in der Zeit vom \_\_\_\_\_ bis \_\_\_\_\_

in der Gemeinde \_\_\_\_\_

Zur Zeit und Ort der Auslegung sind richtig und legittim die Auslegungsergebnisse bekannt gemacht worden.

Gemeinde: \_\_\_\_\_ (Ortsbezeichnung)

(Ortschreiber)

**INGENIEURBÜRO SCHEUCH**

- VERKEHRSPLANUNG
- INGENIEURVERMESSUNG
- OBJEKTBETREUUNG
- BERATUNG

Ingenieurbüro Scheuch GmbH  
 Bahnhofstraße 10 D-54595 Prüm  
 Tel.: 06551 9611-0 info@scheuch-ingenieure.de

Projekt-Nr.: 2525AB  
 Datum: 31.03.2021  
 Zeichen: WSH/T  
 gezeichnet: 31.03.2021  
 geprüft:

**Die Autobahn** Niederlassung Rheinland  
 Hansastraße 2, 47799 Krefeld

Strasse	von NK / Abschnitt	nach NK / Abschnitt	Stationsbereich	Plan-Nr.
A 59	5208016 / 34 5208017 / 35	5208017 / 34 5208026 / 36	0+024 - 3+064 0+000 - 0+165	A 07749_00 [42-0106]
Nächster Ort: Sankt Augustin				Blatt-Nr.
A 59 8-streifiger Ausbau AD Sankt Augustin-West - AD Bonn-Nordost				6 R 4D2
Planfeststellung - 2. Deckblatt				Höhenplan A 59 Achse 400 / rechts Maßstab: 1:1000/100

ges. Bau-km: 23+440,000 - 26+650,000  
 Aufgestellt: 27.04.2022  
 Niederlassung Rheinland  
 Außenstelle Köln  
 gez. Koks